

1. Aşağıdakilerden hangisi, ilk yardım uygulamalarında ilk yardımcının kendisi ve kazazede için alması gereken önlemlerden biri değildir?

- A) Kırıklara yerinde müdahale etmesi
B) Kazazedenin korku ve endişelerini gidermesi
C) Kazazedeyi hareket ettirmeden müdahale yapması
D) Kendisinden önce kazazedenin emniyetini sağlaması

2. Aşağıdakilerden hangisi, vücuda gerekli olan gaz alışverişi görevini yaparak hücre ve dokuların oksijenlenmesini sağlayan organlardandır?

- A) Mide
B) Böbrek
C) Akciğer
D) Pankreas

3. Solunum durmasında dudaklar, parmak uçları ve burun ucunda görülen morarmaların sebebi aşağıdakilerden hangisidir?

- A) Su kaybı
B) Oksijensizlik
C) Beslenme yetersizliği
D) Karbonmonoksit eksikliği

4. Yetişkinlerde temel yaşam desteği uygulamasının 1 turunda yapılan kalp masajı ve suni solunum sayıları hangisinde doğru olarak verilmiştir?

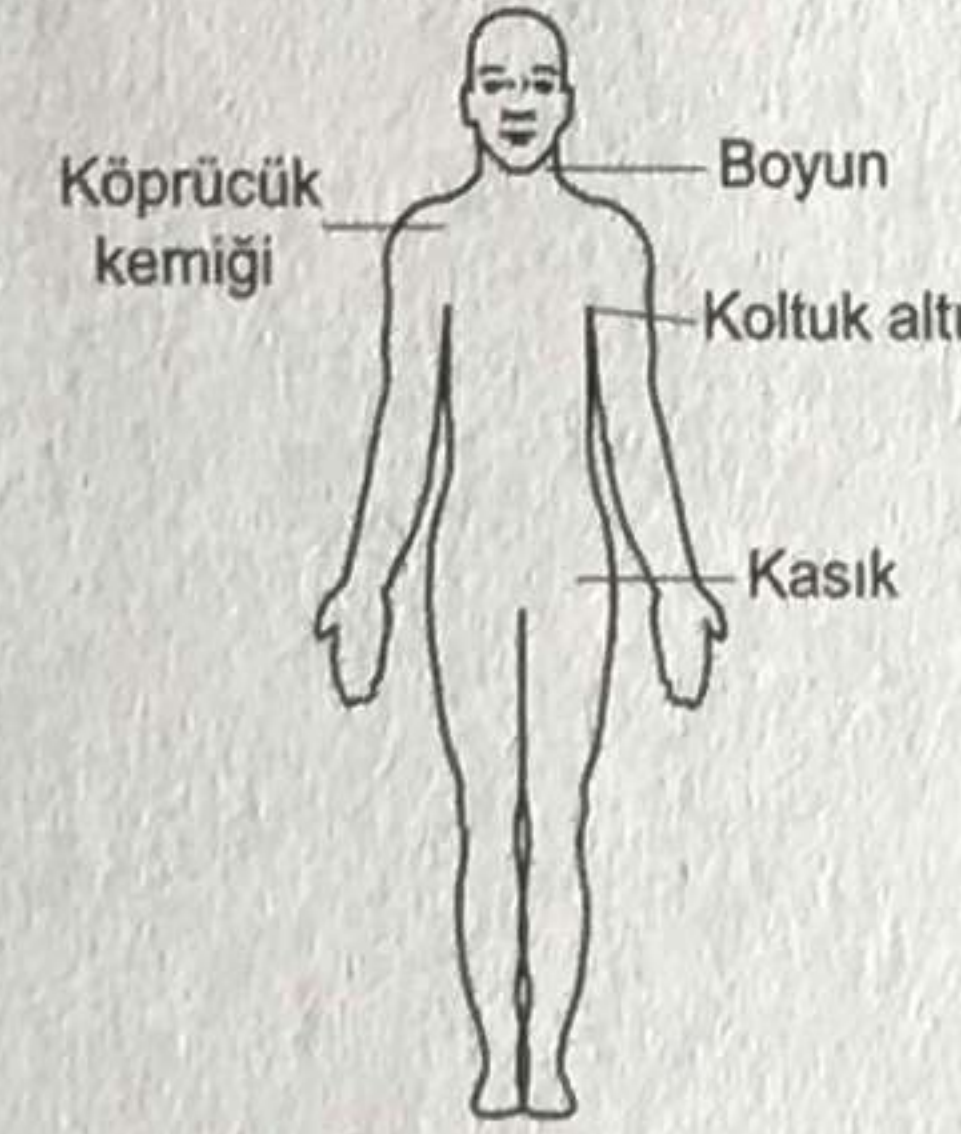
	Kalp masajı	Suni solunum
A)	10	1
B)	20	1
C)	30	2
D)	40	2

5. I. Kuvvetle arkaya ve yukarı doğru bastırılır.
II. Kazazedenin arkasına geçip sarılarak gövdesi kavranır.
III. Bir elin başparmağı midenin üst kısmına, göğüs kemiği altına gelecek şekilde yumruk yaparak konur.

Bilinci açık ve tam tıkanıklık yaşayan bir kazazedeye Heimlich Manevrası uygulayan bir ilk yardımcının, uygulama sıralaması nasıl olmalıdır?

- A) II - I - III
B) II - III - I
C) III - I - II
D) III - II - I

6. Bacaktaki kanamalarda şekilde gösterilen hangi bölgeye basınç uygulanmalıdır?



- A) Kasık
B) Boyun
C) Koltuk altı
D) Köprücük kemiği üzeri

7. Aşağıdakilerden hangisi, şoka girmiş kazazedede görülebilecek belirtilerden biri değildir?

- A) Kan basıncında yükselme
B) Bilinç seviyesinde azalma
C) Hızlı ve yüzeysel solunum
D) Ciltte soğukluk, solukluk ve nemlilik

8. Aşağıdakilerden hangisi, delici karın yaralanmalarında yapılan doğru ilk yardım uygulamalarındandır?

- A) Ağızdan yiyecek ya da içecek verilmesi
B) Dışarı çıkan organların içeri sokulmaya çalışılması
C) Isı kaybını önlemek için kazazedeye soğuk uygulama yapılması
D) Kazazedenin bilinci yerindeyse sırtüstü pozisyonda bacaklar bükülmüş olarak yatırılması

9. Aşağıdakilerden hangisi, burkulmalarda yapılan hatalı ilk yardım uygulamalarındandır?

- A) Tıbbi yardım istenmesi
B) Burkulan bölgenin hareket ettirilmesi
C) Sıkıştırıcı bir bandajla burkulan eklem tespit edilmesi
D) Şişliği azaltmak için burkulan bölgenin yukarı kaldırılması

10. Bilinci kapalı ve solunumu olan bir kazazedeye, herhangi bir yaralanması yoksa aşağıdaki pozisyonlardan hangisi verilmelidir?

- A) Koma pozisyonu
B) Alt-çene pozisyonu
C) Baş-çene pozisyonu
D) Şok pozisyonu

11. Beyindeki hücrelerin kontrol edilemeyen, ani, aşırı ve anormal deşarjlarına bağlı olarak ortaya çıkan durumdur.

Bu cümlede tanımlanan kavram, aşağıdakilerden hangisidir?

- A) Şok
B) Diyabet
C) Hipertansiyon
D) Sara krizi

12. I. Bir ilk yardımcı tarafından uygulanır.
II. Yürüyemeyen ya da bilinci kapalı olan kişiler için kullanılır.

Yaralı taşımada kullanılan itfaiyeci yöntemi ile ilgili verilenler için, aşağıdakilerden hangisi söylenebilir?

- A) I. doğru, II. yanlış
B) I. yanlış, II. doğru
C) Her ikisi de doğru
D) Her ikisi de yanlış

13. Aşağıdakilerden hangisi sürücülerden beklenen olumlu davranış özelliklerindendir?

- A) Saygıyı öncelikle başkalarından beklemek
B) Paylaşmayı bilmek ve saygılı olmak
C) Kendi kendine kurallar koymak
D) Kendini üstün görmek

14. I. Çocuk trafik eğitim parklarının yapılma, açılma, eğitim, denetim ve çalışma esaslarını belirlemek
II. Sürücü adaylarının teorik ve uygulamalı sınavlarını yapmak ve başarılı olanlara sertifika verilmesini sağlamak
III. Kara yollarında can ve mal güvenliği yönünden gerekli düzenleme ve işaretlemleri yaparak tedbirleri almak ve aldırarak

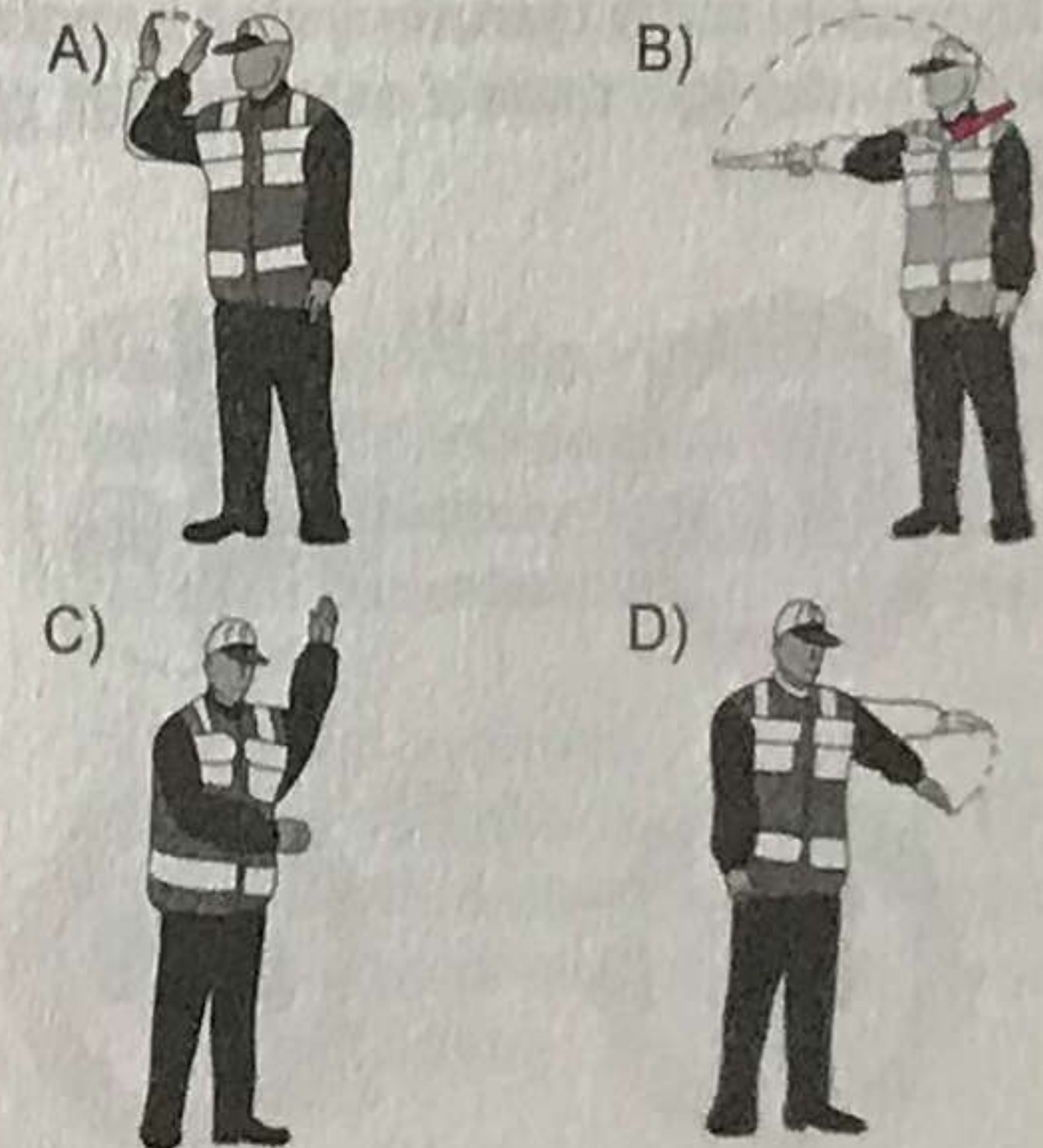
Verilenlerden hangileri Milli Eğitim Bakanlığının trafikle ilgili görevlerindendir?

- A) I ve II.
B) I ve III.
C) II ve III.
D) I, II ve III.

15. Araçların niteliklerini tespit ve kontrol edebilecek cihaz ve personel bulunan, teknik kontrolü yapılan yerlere ne ad verilir?

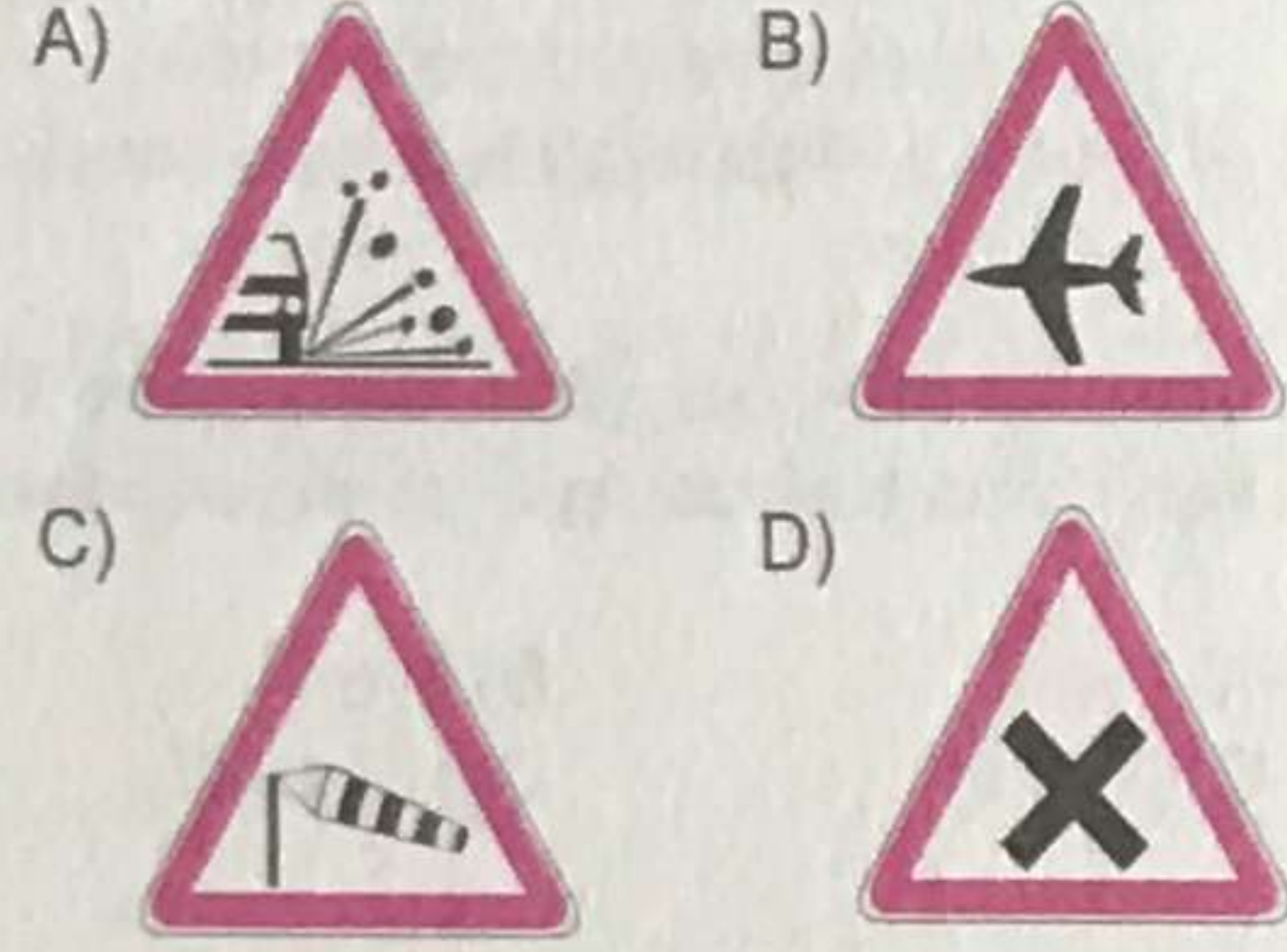
- A) Servis istasyonu
B) Araç tartı istasyonu
C) Akaryakıt istasyonu
D) Muayene istasyonu

16. Trafik görevlisinin hangi hareketi zorunlu olarak durmayı gerektirir?



17. "Trafik kazalarında insan, araç, yol ve iklim koşulları etkili olmaktadır."

Buna göre aşağıdaki trafik işaretlerinden hangisi, yoldan kaynaklanan bir tehlike olabileceğini bildirir?

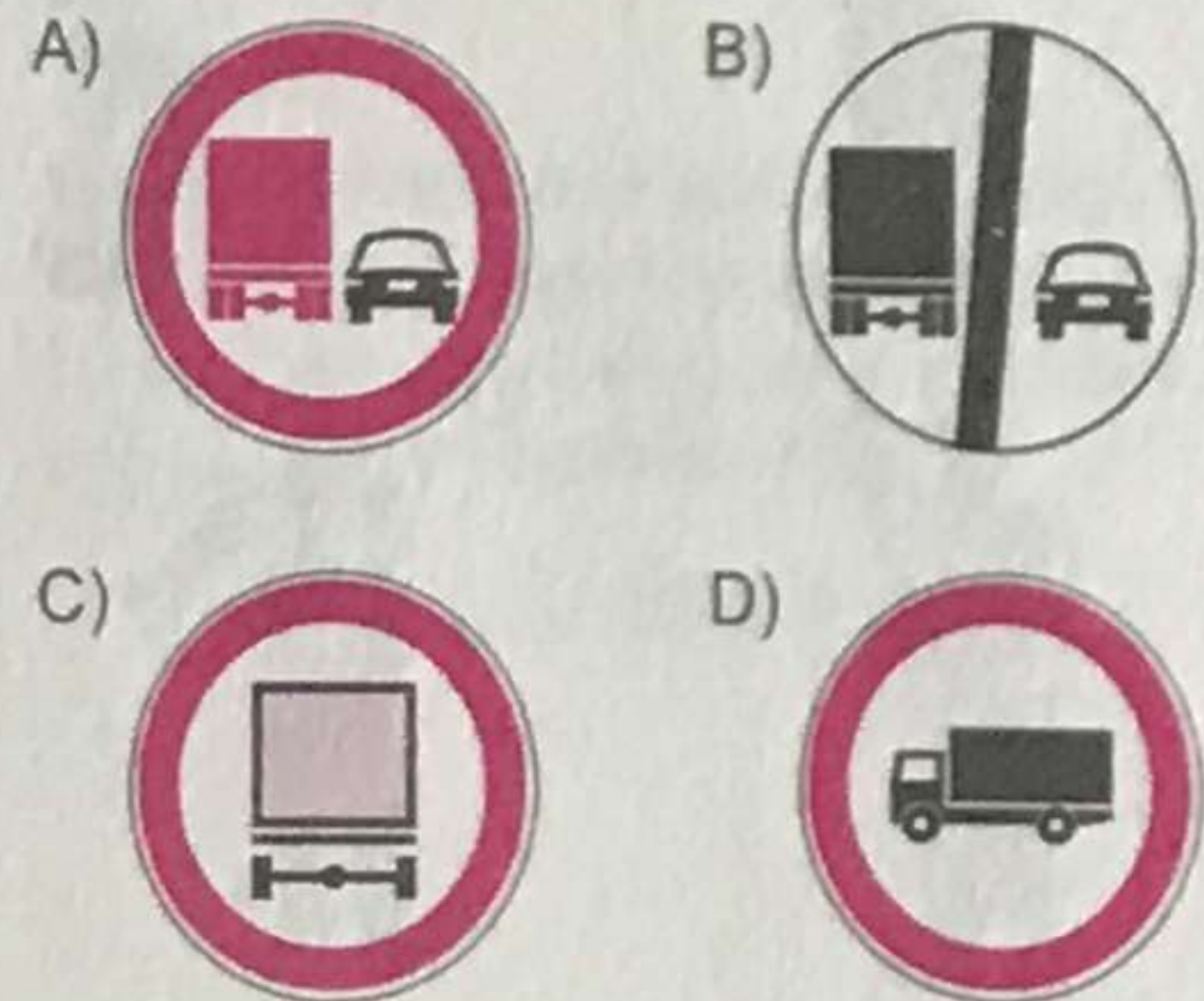


18. Şekildeki trafik işaretini gören sürücünün aşağıdakilerden hangisini yapması yanlıştır?



- A) Yolu kontrol etmesi
B) Öndeki aracı geçmesi
C) Aracının hızını azaltması
D) Geçiş hakkını yayalara vermesi

19. Aşağıdaki trafik işaretlerinden hangisi, kamyonlar için öndeki aracı geçme yasağını bildirir?



20. Şekildeki trafik işareti aşağıdakilerden hangisini bildirir?

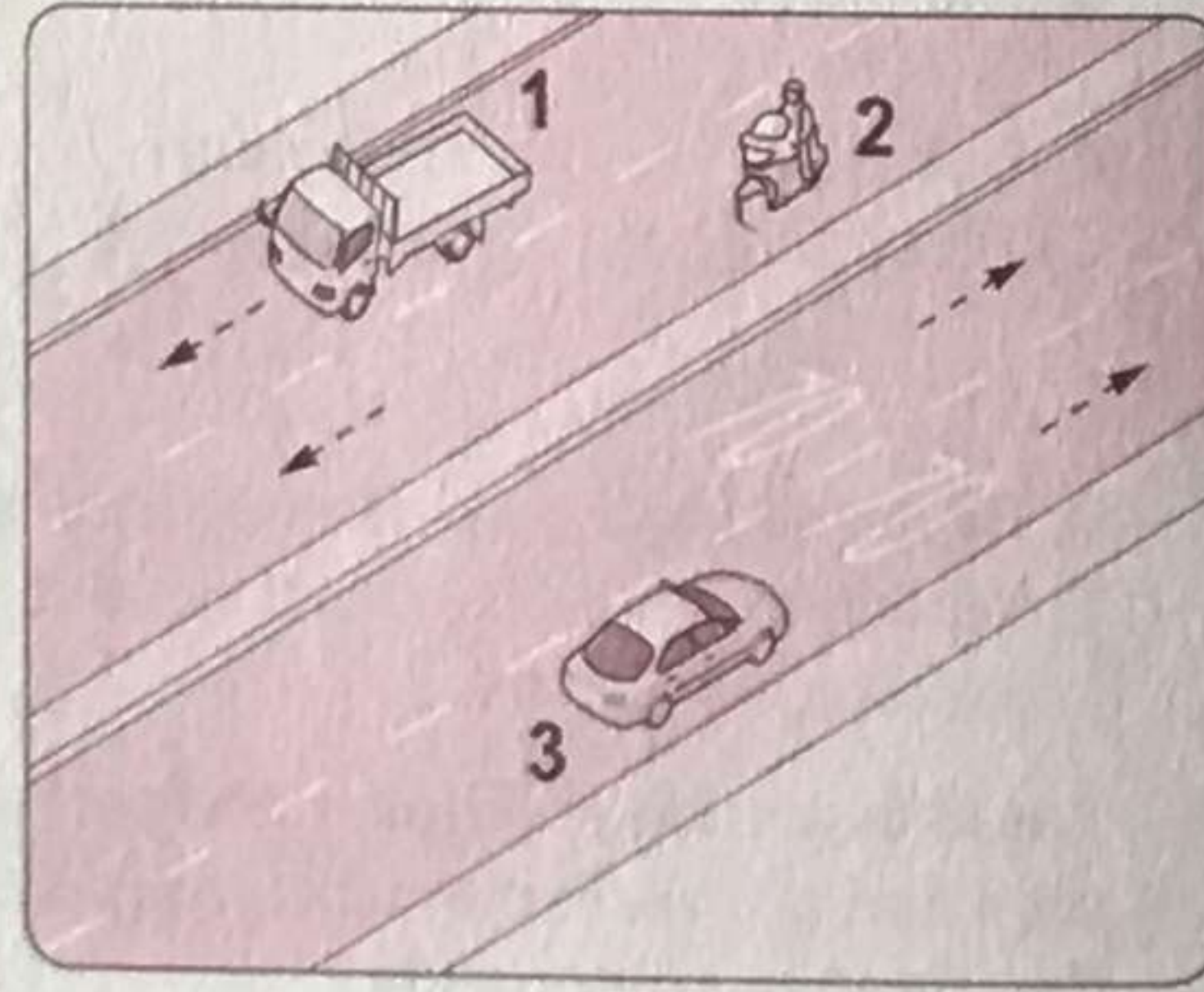


- A) Dönel kavşak yaklaşımını
B) İleri ve sola mecburi yönü
C) Sağa ve sola mecburi yönü
D) Ada etrafında dönüleceğini

21. Konvoy hâlinde yavaş seyreden araçların arasındaki mesafe ne kadar olmalıdır?

- A) Araç uzunluğunun üç katı kadar
B) Trafik ve yol durumuna göre istenildiği kadar
C) Aracın cinsi ve teknik özelliklerinin gerektirdiği kadar
D) Kendilerini geçmek isteyen araçların güvenle girebilecekleri kadar

22. Şekildeki bölünmüş kara yolunda, 3 numaralı araç sürücüsünün azami (en yüksek) hızı saatte kaç kilometredir?



- A) 30 B) 50 C) 70 D) 90

23. I. Yaya ve okul geçitlerine yaklaşırken
II. Görüş yetersizliği olan tepe üstü ve dönemeçlerde
III. Kavşaklarda, demir yolu geçitlerinde ve buralara yaklaşırken

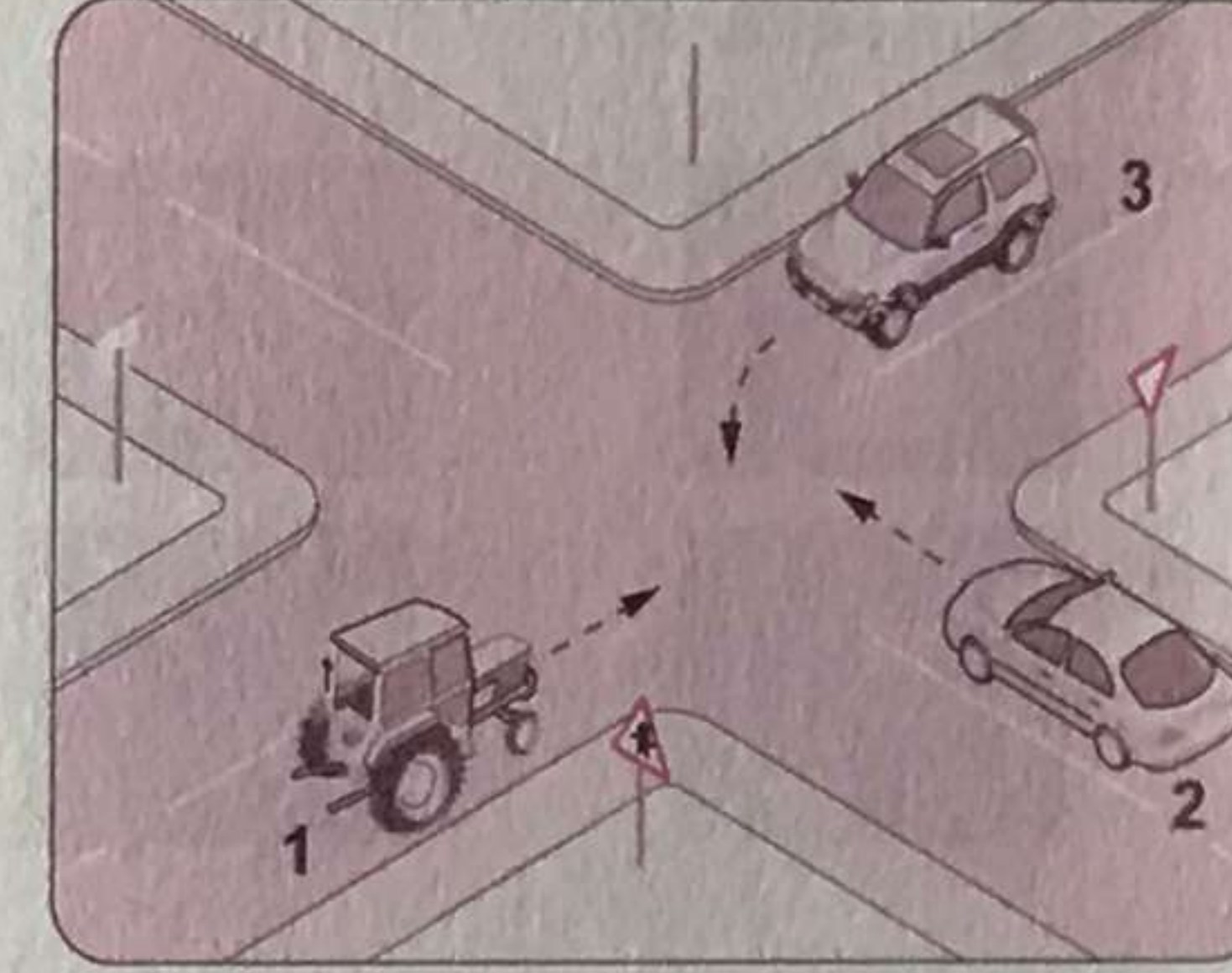
Yukarıdakilerin hangilerinde bir taşıtın önündeki taşıt geçmesi yasaktır?

- A) Yalnız I B) I ve II.
C) II ve III. D) I, II ve III.

24. Dönel kavşaklardaki geriye dönüşlerde aşağıdakilerden hangisinin yapılması yasaktır?

- A) Ada etrafında dönerken gereksiz yere şerit değiştirilmesi
B) Dönüş sonrası hızının gerektirdiği şeride girilmesi
C) Orta adaya bitişik şeritten dönüşe geçilmesi
D) Sağa ve sola dönüş kurallarına uyulması

- 25.



Şekildeki kavşakta karşılaşılan araçların geçiş hakkı sıralaması nasıl olmalıdır?

- A) 1 - 2 - 3 B) 1 - 3 - 2
C) 2 - 3 - 1 D) 3 - 2 - 1

26. • Motor durdurulur.
• Araç el freni ile tespit edilir.
• Eğimli yollarda inişte geri, yokuşta birinci vitese takılır.

Yukarıda verilen esaslar hangi durumda uygulanır?

- A) Durma
B) Geri gitme
C) Park etme
D) U dönüşü yapma

27. Yerleşim birimleri dışındaki karayollarında geceleri seyrederken, yeterince aydınlatılmamış tünellere girerken, benzeri yer ve hâllerde - - - - yakılması mecburidir.

Verilen ifadede boş bırakılan yere aşağıdakilerden hangisi yazılmalıdır?

- A) sis ışıklarının
B) park ışıklarının
C) yakını gösteren ışıkların
D) uzağı gösteren ışıkların

28. Araçların yüklenmesine ilişkin usullere göre yolcu ve eşya taşımalarında kullanılan araçların, her yılın 1 Aralık ile 1 Nisan tarihleri arasında aşağıdakilerden hangisini kullanması zorunludur?

- A) Kış lastiği
B) Yaz lastiği
C) Polen filtresi
D) Cam suyu antifrizi

29. Aşağıdakilerden hangisi otoyolda yapılabilecek davranışlardandır?

- A) Geri gitmek
B) Geriye dönmek
C) Zorunluluk dışında park etmek
D) Hızına uygun şeritte gitmek

30. "Sürücü belgesi, sürücünün işlemiş olduğu kusura göre belirli bir süreliğine trafik zabı-talarınca geri alınır."

Buna göre aşağıdakilerden hangisi, sürücü belgesinin geri alınmasını gerektiren kusurlardan biri değildir?

- A) Ölümlü kazalarda asli kusurlu olmak
B) Uyuşturucu veya uyarıcı madde kullanmak
C) Trafik işaretiyle belirlenmiş hız sınırını %10 oranında geçmek
D) Kanunda belirtilen miktarın üzerinde alkollü olarak araç kullanmak

31. Kara Yolları Trafik Yönetmeliği'ne göre aşağıdaki durumlardan hangisinin oluşması hâlinde, araç için yeni Tescil Belgesi düzenlenmesi zorunludur?

- A) Hurdaya ayrılması
B) Teknik değişiklik yapılması
C) Aracın yaralanmalı kazaya karışması
D) Aracın teknik muayenesinin zamanında yaptırılmaması

32. Aşağıdakilerden hangisi, otomobillerde bulundurulması gereken zorunlu malzeme ve gereçlerden biri değildir?

- A) Üçgen reflektör
B) İlk yardım çantası
C) Yangın söndürme cihazı
D) Sarı ışıklı, dönerli uyarı lambası

33. Aşağıdakilerden hangisi, aracın hızı arttıkça meydana gelebilecek tehlikeli durumlardandır?

- A) Fren mesafesinin artması
B) Güvenli sürüşün sağlanması
C) Aracın kontrol edilebilirliğinin artması
D) Engelle karşılaşıldığında, doğru noktada durulması

34. Aşağıdakilerden hangisi, trafik denetim görevlilerinin istemesi hâlinde sürücülerin beyan etmek zorunda olduğu belgelerden biri değildir?

- A) Sürücü belgesi
B) Araç bakım kartı
C) Araç tescil belgesi
D) Nüfus hüviyet cüzdanı

35. Egzoz emisyon ölçümünün yapılması, araçların çevreye verdiği zararlardan hangisini önlemeye yönelik bir uygulamadır?

- A) Görüntü kirliliğini
B) Gürültü kirliliğini
C) Hava kirliliğini
D) Su kirliliğini

36. Motordan gelen sıcak suyu, bünyesinde bulunan çok ince hava temas yüzeyleri (petekler) aracılığı ile soğutan parçaya ---- denir.

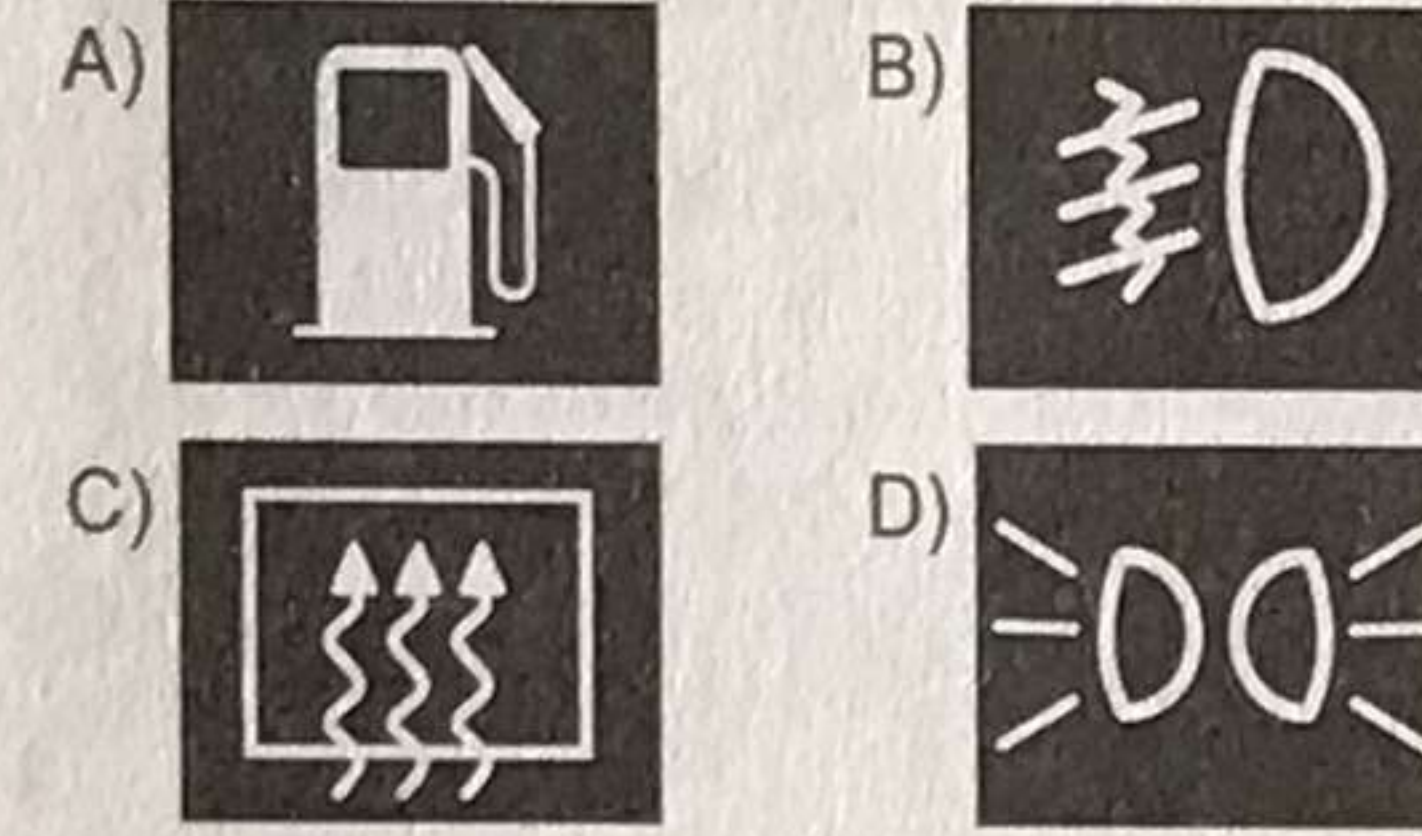
Verilen cümlede boş bırakılan yere, aşağıdakilerden hangisinin yazılması uygundur?

- A) amortisör
B) radyatör
C) alternatör
D) distribütör

37. Taşıtlardaki süspansiyon sisteminin görevi aşağıdakilerden hangisidir?

- A) Yakıt tüketimini azaltmak
B) Aracın dönüşlerini sağlamak
C) Akünün şarj olmasını sağlamak
D) Titreşimleri, salınımları ve ani şokları sönmölemek

38. Aracın gösterge panelinde, aşağıdaki ikaz ışıklarından hangisinin yanıyor olması, arka cam rezistansının çalışmakta olduğunu bildirir?



39. I. Lastik hava basınçlarının ve yakıt seviyesinin kontrol edilmesi
II. Aydınlatma ve sinyal sisteminin düzgün çalışıp çalışmadığının kontrol edilmesi
III. Ön koltuklar, kafalıkları ve aynanın beden ölçülerine uygun olarak ayarlanması

Verilenlerden hangileri, aracı kullanmaya başlamadan önce yapılması gereken hazırlıklardandır?

- A) Yalnız I
B) Yalnız II
C) Yalnız III
D) I, II ve III.

40. Aracın periyodik bakımı yapılırken aşağıdakilerden hangisinin değiştirilmemesi araç motorunun çalışmasını olumsuz etkiler?

- A) Fren balatasının
B) Polen filtresinin
C) Yakıt filtresinin
D) Geri vites müşirinin

41. Çalışan parçalarda sürtünmeye bağlı olarak meydana gelen aşınmayı azaltan madde hangisidir?

- A) Antifriz
B) Motor yağı
C) Hidrolik yağı
D) Akü elektroliti

42. Araç gösterge panelinde "ABS" uyarı ışığının yanması, aracın hangi sisteminde arıza olduğunu belirtir?

- A) Fren
B) Yakıt
C) Yağlama
D) Soğutma

43. Seyir hâlindeyken motordan "anormal sesler" gelmesi durumunda aşağıdakilerden hangisi yapılır?

- A) Motorun devri artırılır.
B) Açık camlar varsa kapatılır.
C) Önemsiz yola devam edilir.
D) Trafik kurallarına uyararak durulur ve kontak kapatılır.

44. Araçta yakıt tasarrufu sağlamak için aşağıdakilerden hangisi yapılır?

- A) Eskiye buji kabloları değiştirilir.
B) Motor yüksek devirde kullanılır.
C) Trafiğin yoğun olduğu yollar seçilir.
D) Araç yokuş aşağı inerken vites boşa alınıp kontak kapatılır.

45. I. Trafikteki bütün kuralların nedenini öğrenir.
II. Araç kullanırken yapacağı bir kural ihlalinin sonucunda sadece maddi ceza olduğunu düşünür.
III. Trafik içinde yapacağı bir kural ihlalinde, kendisinin ya da sevdiklerinin canını tehlikeye attığının farkında olur.

Yukarıdakilerden hangileri trafik adabına sahip olan bir sürücü için söylenebilir?

- A) I ve II.
B) I ve III.
C) II ve III.
D) I, II ve III.

46. Aracı arıza yaptığı için yolda kalmış ve trafiğin aksamasına sebep olmuş sürücünün sorununa, yoldan geçen diğer bir sürücünün durup çözüm bulması hâli, trafikte hangi temel değere sahip olduğuna örnektir?

- A) Yardımlaşmaya
B) Öfke duygusuna
C) Bencil davranmaya
D) Aşırı tepki göstermeye

47. Kırmızı ışıkta beklerken ışık sarıya döner dönmez önündeki araca korna çalan sürücünün, ışığın yeşile dönmesi için 1 saniye bile bekleyememesi durumu, bu sürücünün trafikte hangi temel değere sahip olmadığını gösterir?

- A) Öfke
B) İnatlaşma
C) Sabır
D) Aşırı tepki

48. Bir olay ya da durumda, karşıımızdaki kişi hakkında herhangi bir yargıda bulunmadan önce kendimizi onun yerine koyarak olayı/ durumu onun gibi yaşamamız anlamına gelmektedir.

Yukarıdaki açıklama, trafik adabı açısından da çok ciddi bir öneme sahip olan hangi davranış özelliğine aittir?

- A) Öfke
B) Empati
C) Bastırma
D) Engellenme

49. Trafikte yaşanan öfke duygusu aşağıdakilerden hangisine yol açabilmektedir?

- A) Kural ihlallerinin azalmasına
B) Direksiyon hâkimiyetinin artmasına
C) Kazaya karışma olasılığının azalmasına
D) Sürücülük yeteneğinin olumsuz yönde etkilenmesine

50. Aşağıdakilerden hangisi trafikte bireye yapılan hak ihlallerindendir?

- A) Aşırı hız yapmaktan kaçınılması
B) Geçiş önceliğine sahip araçlara yol verilmesi
C) Engelli kişiler için ayrılmış yerlere park edilmesi
D) Trafikte sürücülerin tek başına olmadığına düşünülmesi

CEVAP ANAHTARI

1.D	11.D	21.D	31.B	41.B
2.C	12.C	22.C	32.D	42.A
3.B	13.B	23.D	33.A	43.D
4.C	14.A	24.A	34.B	44.A
5.B	15.D	25.B	35.C	45.B
6.A	16.C	26.C	36.B	46.A
7.A	17.A	27.D	37.D	47.C
8.D	18.B	28.A	38.C	48.B
9.B	19.A	29.D	39.D	49.D
10.A	20.B	30.C	40.C	50.C